

Herschel iQ Heating Controls
R2 wireless receiver for T2 thermostat

ENGLISH

Installation and operating instructions



Technical Information

Power supply:

Installation:

Accuracy:

Ambient temperature limits:

Maximum relative humidity:

Protection Class:

Housing:

Wireless:

Wireless Range:

Warranty:

Certifications:

Mains 120-240V

Maximum current 10 Amps.

Wall or ceiling-mounted

+/- 0.5 °C

0 - 50 °C

85%

IP20

ARC+PC

433Mhz (RF) and 2.4GHz (Wifi)

35m

2 years

CE, RoHS, EMC, RED, LOT20

Compliance

Hereby, Herschel Infrared Ltd declares that the radio equipment type R2 Wireless Thermostat is in compliance with Directive 2014/53/EU. The full text of the EU declaration of conformity is available at the following internet address:

<https://www.herschel-infrared-technology-center.com/compliance/>

ENGLISH

Safety

Use in accordance with the EU and national regulations. For indoor use only. Keep your device completely dry. This product must be installed by a competent person and in accordance with all the EU and national regulations.



Always isolate the AC mains supply before installing or working on any components that require 230V AC 50 Hz mains.

This appliance is rated IP20 and must be installed outside of the splash zones in bathrooms.

Please read these instructions carefully all the way through before installing & operating. Keep in a safe place.

R2 Wireless receiver for T2 thermostat

The Herschel iQ T2 Thermostat & R2 receiver are designed to regulate Herschel Infrared Heaters and incorporate the latest energy-saving features. These include Herschel's open window technology and an adaptive start function ensuring your room is always at the right temperature with the least energy use. When used with wifi you can also regulate your heating remotely using the SmartLife App. SmartLife also allows you to control the system by voice using Alexa or Google Assistant.

The R2 is the switch that turns your heaters on and off and must be wired to the heaters and mains power. It also acts as the internet gateway for the T2, enabling you to control the system with the SmartLife App.

Each R2 can handle up to 10 amps, so you will need sufficient R2 units to control the overall heating load. If you are in any doubt regarding calculation of heating loads, please consult a qualified electrician. Each R2 must be paired to a T2 to operate correctly. Pairing steps can be found in the instructions for the T2. On its own, the R2 provides only a limited Boost function and has no temperature control capability.

The R2 is rated IP20 and must be installed outside of the splash zones in bathrooms.

Please read these instructions carefully and keep in a safe place.

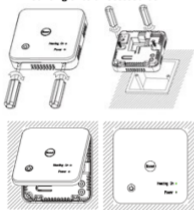
Installation

ENGLISH

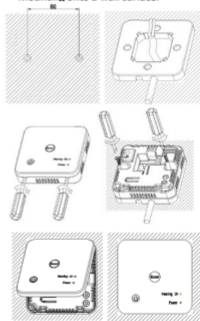
The Herschel IQ R2 can be installed by competent DIY persons but if in any doubt please consult a suitably qualified electrician or Herschel Accredited Installer.

The R2 must be used in conjunction with a fused spur. The unit must not be used as a fused spur itself.

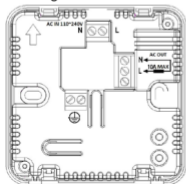
Mounting onto a recessed box:



Mounting onto a wall surface:




Wiring



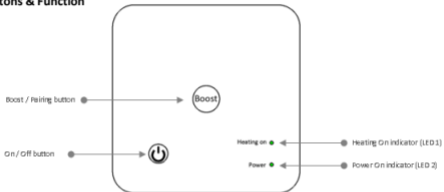
Connect the live and neutral AC mains (marked AC IN 110-240v). This feed should come from the fused spur.

Remove the mains plug (if fitted) from the Herschel heater and connect to the terminals marked AC OUT 10A MAX.

Insert the earth wire from the mains and the earth wire from the heater into the terminal marked 

IMPORTANT

Maximum load is 10A / 2.3kw at 230v. The R2 can be used to control several Herschel panel heaters but the maximum wattage of 2.3kw (2,300w) must not be exceeded. Do not use for any other non-Herschel heating devices. INDOOR USE ONLY.

ENGLISH**R2 Buttons & Function**

Pressing the BOOST button once with the power on will turn on the heating for 15 minutes regardless of T2 or App temperature settings. Pressing BOOST twice will turn it on for 30 minutes; three presses for 45 minutes and four presses for 1 hour.

Failsafe Mode

If the R2 loses connection with the wifi, it is still controllable locally via the T2. (The Red LED 1 will flash slowly while the wifi signal is lost).

If the R2 loses connection with the T2 it remains in the last setting it was placed in by the T2. (The Red LED 1 will flash slowly while the RF signal is lost).

2 Year Warranty

Register your product at the Help & FAQs section of your local Herschel website..

Within two years from date of purchase Herschel will repair or replace the R2 where the fault is due to defects in materials or workmanship. This warranty is for standard domestic use only and excludes commercial uses. In the event of a warranty claim please visit the Customer Service area of the Herschel Website and follow the Warranty Claim process. You will need proof of purchase.

Note your serial number here.



FRANÇAIS

Commandes de chauffage Herschel iQ
Récepteur sans fil R2 pour thermostat T2

Notice d'installation et d'utilisation

**Informations techniques**

Alimentation:

Installation:

Précision:

Limites de température ambiante:

Humidité relative maximale:

Classe de protection:

Boîtier:

Sans fil:

Portée sans fil:

Garantie:

Certifications:

Secteur 120-240V

Courant maximum 10 ampères.

Au mur ou au plafond

+/- 0.5 °C

0 - 50 °C

85%

IP20

ARC+PC

433Mhz (RF) and 2,4GHz (Wifi)

35m

2 ans

CE, RoHS, EMC, RED, LOT20

Conformité

Par la présente, Herschel Infrared Ltd déclare que le thermostat sans fil de type R2 d'équipement radio est conforme à la directive 2014/53/UE. Le texte intégral de la déclaration UE de conformité est disponible à l'adresse Internet suivante :

<https://www.herschel-infrared-technology-center.com/compliance/>



FRANÇAIS

Sécurité

Utiliser conformément aux réglementations européennes et nationales. Pour une utilisation en intérieur uniquement. Gardez votre appareil complètement sec. Ce produit doit être installé par une personne compétente et conformément à toutes les réglementations européennes et nationales.



Isoler toujours l'alimentation secteur avant d'installer ou de travailler sur des composants nécessitant une alimentation 230 V CA 50 Hz.

Cet appareil est classé IP20 et doit être installé en dehors des zones d'éclaboussures dans les salles de bains.

Veuillez lire attentivement ces instructions avant l'installation et l'utilisation. Gardez dans un endroit sûr.

R2 Récepteur sans fil pour thermostat T2

Le thermostat Herschel iQ T2 et le récepteur R2 sont conçus pour réguler les radiateurs infrarouges Herschel et intègrent les dernières fonctionnalités d'économie d'énergie. Ceux-ci incluent la technologie de fenêtre ouverte de Herschel et une fonction de démarrage adaptatif garantissant que votre pièce est toujours à la bonne température avec une consommation d'énergie minimale. Lorsqu'il est utilisé avec le wifi, vous pouvez également réguler votre chauffage à distance à l'aide de l'application SmartLife. SmartLife vous permet également de contrôler le système par la voix à l'aide d'Alexa ou de Google Assistant.

Le R2 est l'interrupteur qui allume et éteint vos radiateurs et doit être câblé aux radiateurs et à l'alimentation secteur. Il sert également de passerelle Internet pour le T2, vous permettant de contrôler le système avec l'application SmartLife.

Chaque R2 peut gérer jusqu'à 10 ampères, vous aurez donc besoin de suffisamment d'unités R2 pour contrôler la charge de chauffage globale. En cas de doute concernant le calcul des charges de chauffage, veuillez consulter un électricien qualifié. Chaque R2 doit être couplé à un T2 pour fonctionner correctement. Les étapes d'appairage se trouvent dans les instructions du T2. À lui seul, le R2 ne fournit qu'une fonction Boost limitée et n'a aucune capacité de contrôle de la température.

Le R2 est classé IP20 et doit être installé en dehors des zones d'éclaboussures dans les salles de bains.

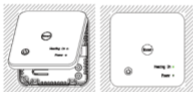
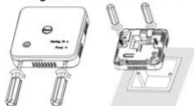
Installation

FRANÇAIS

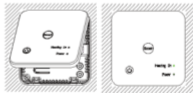
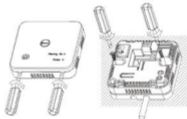
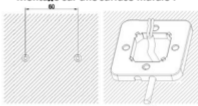
Le Herschel IQ R2 peut être installé par des bricoleurs compétents, mais en cas de doute, veuillez consulter un électricien qualifié ou un installateur agréé Herschel.

Le R2 doit être utilisé en conjonction avec un éperon à fusion. L'unité ne doit pas être utilisée elle-même comme un éperon à fusion.

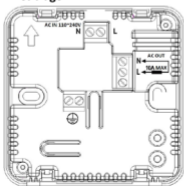
Montage sur boîtier d'encastrement :



Montage sur une surface murale :




Câblage



Connectez le secteur AC sous tension et neutre (marqué AC IN 110-240v). Cette alimentation doit provenir de l'éperon fusionné.

Retirez la fiche secteur (le cas échéant) du radiateur Herschel et connectez-la aux bornes marquées AC OUT 10A MAX.

Insérez le fil de terre du secteur et le fil de terre de l'appareil de chauffage dans la borne quée

IMPORTANT

La charge maximale est de 10A / 2,3kw à 230v. Le R2 peut être utilisé pour contrôler plusieurs panneaux chauffants Herschel mais la puissance maximale de 2,3 kW (2 300 W) ne doit pas être dépassée. Ne pas utiliser pour d'autres appareils de chauffage non Herschel. UTILISATION À L'INTÉRIEUR UNIQUEMENT.

FRANÇAIS**Boutons et fonction R2**

Appuyez une fois sur le bouton BOOST avec l'appareil sous tension pour allumer le chauffage pendant 15 minutes, quels que soient les réglages de température T2 ou App. Appuyez deux fois sur BOOST pour l'allumer pendant 30 minutes ; trois pressions pendant 45 minutes et quatre pressions pendant 1 heure.

Mode de sécurité

Si le R2 perd la connexion avec le wifi, il est toujours contrôlable localement via le T2. (La LED rouge 1 clignotera lentement pendant que le signal wifi est perdu).

Si le R2 perd la connexion avec le T2, il reste dans le dernier réglage dans lequel il a été placé par le T2. (La LED rouge 1 clignotera lentement pendant que le signal RF est perdu).

Garantie de 2 ans

Enregistrez votre produit dans la section Aide et FAQ de votre site Web Herschel local.

Dans les deux ans à compter de la date d'achat, Herschel réparera ou remplacera le R2 lorsque le défaut est dû à des défauts de matériaux ou de fabrication. Cette garantie est pour un usage domestique standard uniquement et exclut les utilisations commerciales. En cas de réclamation au titre de la garantie, veuillez visiter la section Service client du site Web Herschel et suivre le processus de réclamation au titre de la garantie. Vous aurez besoin d'une preuve d'achat.

Notez votre numéro de série ici.



Herschel iQ Heizungssteuerung

R2 Funkempfänger für T2 Thermostat

Montage- und Betriebsanleitung

DEUTSCH

Technische Informationen

Stromversorgung:	Netz 120-240V Maximaler Strom 10 Ampere.
Installation:	Wand- oder Deckenmontage
Genauigkeit:	+/- 0,5 °C
Umgebungstemperaturgrenzen:	0 - 50 °C
Maximale relative Luftfeuchtigkeit:	85%
Schutzklasse:	IP20
Gehäuse:	ARC+PC
Kabellos:	433 MHz (RF) und 2,4 GHz (WLAN)
Drahtlose Reichweite:	35m
Garantie:	2 Jahre
Zertifizierungen:	CE, RoHS, EMV, ROT, LOT20

Einhaltung

Hiermit erklärt die Herschel Infrarot AG, dass das Funkgerät Typ R2 Funkthermostat der Richtlinie 2014/53/EU entspricht. Der vollständige Text der EU-Konformitätserklärung ist unter folgender Internetadresse abrufbar:

<https://www.herschel-infrared-technology-center.com/compliance/>



DEUTSCH

Sicherheit

Verwendung in Übereinstimmung mit den EU- und nationalen Vorschriften. Nur für den Innengebrauch. Halten Sie Ihr Gerät vollständig trocken. Dieses Produkt muss von einer sachkundigen Person und in Übereinstimmung mit allen EU- und nationalen Vorschriften installiert werden.



Trennen Sie immer die AC-Netzversorgung, bevor Sie Komponenten installieren oder daran arbeiten, die ein 230-V-AC-50-Hz-Netz benötigen.

Dieses Gerät hat die Schutzart IP20 und muss außerhalb des Spritzbereichs in Badezimmern installiert werden.

Bitte lesen Sie diese Anleitung vor der Installation und Inbetriebnahme sorgfältig durch. Bewahren Sie es an einem sicheren Ort auf.

R2 Funkempfänger für T2 Thermostat

Der Herschel iQ T2 Thermostat und der R2-Empfänger wurden entwickelt, um Herschel Infrarotheizungen zu regulieren und verfügen über die neuesten Energiesparfunktionen. Dazu gehören die offene Fenstertechnologie von Herschel und eine adaptive Startfunktion, die dafür sorgt, dass Ihr Raum immer die richtige Temperatur bei geringstem Energieverbrauch hat. In Verbindung mit WLAN können Sie Ihre Heizung auch über die SmartLife App aus der Ferne regulieren. Mit SmartLife können Sie das System auch per Sprache mit Alexa oder Google Assistant steuern.

Der R2 ist der Schalter, der Ihre Heizungen ein- und ausschaltet und muss an die Heizungen und das Stromnetz angeschlossen werden. Es fungiert auch als Internet-Gateway für den T2, sodass Sie das System mit der SmartLife-App steuern können.

Jeder R2 kann bis zu 10 Ampere verarbeiten, sodass Sie genügend R2-Einheiten benötigen, um die gesamte Heizlast zu steuern. Bei Unklarheiten bezüglich der Berechnung der Heizlasten wenden Sie sich bitte an eine Elektrofachkraft. Jeder R2 muss mit einem T2 gepaart werden, um korrekt zu funktionieren. Pairing-Schritte finden Sie in der Anleitung zum T2. Der R2 allein bietet nur eine eingeschränkte Boost-Funktion und hat keine Temperaturregelung.

Der R2 hat die Schutzart IP20 und muss außerhalb des Spritzwasserbereichs in Badezimmern installiert werden.

Bitte lesen Sie diese Anleitung sorgfältig durch und bewahren Sie sie an einem sicheren Ort auf.

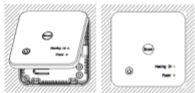
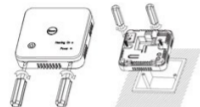
Installation

Der Herschel IQ R2 kann von fachkundigen Heimwerkern installiert werden, aber im Zweifelsfall wenden Sie sich bitte an einen entsprechend qualifizierten Elektriker oder Herschel-akkreditierten Installateur.

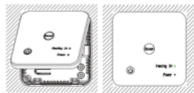
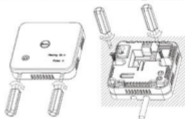
Der R2 muss in Verbindung mit einer abgesicherten Sticheleitung verwendet werden. Das Gerät selbst darf nicht als abgesicherte Sticheleitung verwendet werden.

DEUTSCH

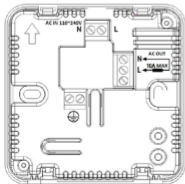
Montage auf Unterputzdose:



Montage an einer Wandfläche:



Verdrahtung



Schließen Sie das stromführende und neutrale Wechselstromnetz an (gekennzeichnet mit AC IN 110-240V). Dieses Futter sollte aus dem verschmolzenen Sporn stammen.

Ziehen Sie den Netzstecker (falls vorhanden) vom Herschel-Heizgerät und schließen Sie es an die mit AC OUT 10A MAX gekennzeichneten Klemmen an.

Stecken Sie das Erdungskabel vom Netz und das Erdungskabel vom Heizgerät in die mit gekennzeichnete Klemme .

WICHTIG

Die maximale Last beträgt 10 A / 2,3 kW bei 230 V. Mit dem R2 können mehrere Herschel-Flächenheizungen angesteuert werden, die maximale Leistung von 2,3 kW (2.300 W) darf jedoch nicht überschritten werden. Nicht für andere Heizgeräte anderer Hersteller verwenden. NUR INNEN BENUTZEN.

DEUTSCH
R2 Tasten & Funktion


Durch einmaliges Drücken der BOOST-Taste bei eingeschaltetem Gerät wird die Heizung unabhängig von den T2- oder App-Temperatureinstellungen für 15 Minuten eingeschaltet. Durch zweimaliges Drücken von BOOST wird es für 30 Minuten eingeschaltet; dreimaliges Drücken für 45 Minuten und viermaliges Drücken für 1 Stunde.

Ausfallsicherer Modus

Sollte der R2 die Verbindung zum WLAN verlieren, ist er weiterhin lokal über den T2 steuerbar. (Die rote LED 1 blinkt langsam, während das WLAN-Signal verloren geht).

Wenn der R2 die Verbindung mit dem T2 verliert, bleibt er in der letzten Einstellung, in der er vom T2 platziert wurde. (Die rote LED 1 blinkt langsam, während das HF-Signal verloren geht).

2 Jahre Garantie

Registrieren Sie Ihr Produkt im Hilfe- und FAQ-Bereich Ihrer lokalen Herschel-Website.

Innerhalb von zwei Jahren ab Kaufdatum wird Herschel den R2 reparieren oder ersetzen, wenn der Fehler auf Material- oder Verarbeitungsfehler zurückzuführen ist. Diese Garantie gilt nur für den normalen Hausgebrauch und schließt kommerzielle Nutzungen aus. Im Garantiefall besuchen Sie bitte den Kundendienstbereich der Herschel-Website und folgen Sie dem Garantieantragsprozess. Sie benötigen einen Kaufbeleg.

Notieren Sie hier Ihre Seriennummer.

Herschel iQ verwarmingsregelingen

R2 draadloze ontvanger voor T-T2 thermostaat

NEDERLANDS

Montage- en gebruikershandleiding



Technische Informatie

Netvoeding:	120-240V spanning maximal 10 A stroom.
Installatie:	Wand- of plafondmontage
Nauwkeurigheid:	+/- 0.5 °C
Omgevingstemperatuur:	0 - 50 °C
Relatieve vochtigheid:	85%
Beschermingsklasse:	IP20
Behuizing:	ARC+PC
Frequentie:	433Mhz (RF) en 2.4GHz (Wifi)
Draadloos bereik:	35m
Garantie:	2 jaar
Certificaten:	CE, RoHS, EMC, RED, LOT20

Nakoming

Hierbij verklaart Herschel Infrared Ltd dat de radioapparatuur van het type R2 Wireless Thermostaat voldoet aan Richtlijn 2014/53/EU.

De volledige tekst van de EU-verklaring van conformiteit is beschikbaar op het volgende internetadres:

<https://www.herschel-infrared-technology-center.com/compliance/>



Veiligheid

NEDERLANDS

Gebruik in overeenstemming met de EU- en nationale regelgeving. Alleen voor Gebruik binnenshuis. Houd uw apparaat volledig droog. Dit product moet worden geïnstalleerd door een bevoegd persoon en in overeenstemming met alle EU- en nationale



voorschriften. Isoleer altijd de netvoeding voordat u onderdelen installeert of eraan gaat werken die een netvoeding van 230 V AC 50 Hz nodig hebben.

Dit apparaat heeft een IP20-classificatie en moet buiten de spatzones in badkamers worden geïnstalleerd.

Lees deze instructies a.u.b. zorgvuldig door alvorens te installeren en opereren. Bewaar op een veilige plaats.

R2 draadloze ontvanger voor T2 thermostaat

De Herschel iQ T2-thermostaat en R2-ontvanger zijn ontworpen om Herschel infraroodverwarmingen te regelen en zijn voorzien van de nieuwste energiebesparende functies. Deze omvatten de open-raam technologie van Herschel en een adaptieve startfunctie die ervoor zorgt dat uw kamer altijd op de juiste temperatuur is met het minste energieverbruik. Bij gebruik met wifi kun je je verwarming ook op afstand regelen met de SmartLife App. Met SmartLife kunt u het systeem ook met uw stem bedienen met Alexa of Google Assistant.

De R2 is de schakelaar die uw verwarmingen aan en uit zet en moet worden aangesloten op de toestellen en op het lichtnet. De R2 fungeert ook als internetpoort voor uw T2, waardoor u het systeem kunt bedienen met de SmartLife-app.

Elke R2 kan tot 10 ampère aan, dus je hebt voldoende R2-units nodig om het totale verwarmingsvermogen te regelen. Raadpleeg een gekwalificeerde elektrovakman als u twijfelt over de berekening van het vermogen. Elke R2 moet aan een T2 worden gekoppeld om correct te werken. De koppelingsstappen zijn te vinden in de instructies voor de T2. Op zichzelf biedt de R2 slechts een beperkte boost-functie en heeft hij geen temperatuurregeling.

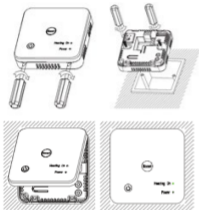
Dit apparaat heeft de classificatie IP20 en moet buiten de spatzones in badkamers worden geïnstalleerd.

Lees deze instructies zorgvuldig door voordat u het toestel installeert en gebruikt. Bewaar ze op een veilige plaats.

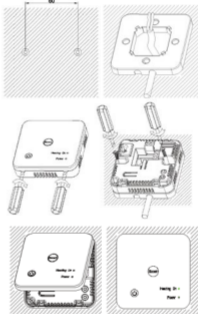
Installatie

De Herschel IQ R2 kan door bekwame doe-het-zelvers geïnstalleerd worden, maar raadpleeg bij twijfel een gekwalificeerde elektrovakman of een door Herschel erkende installateur. De R2 moet worden gebruikt in combinatie met een zekering. Het apparaat mag zelf niet als zekering worden gebruikt.

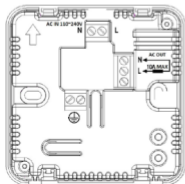
Montage in een inbouwdoos:




Montage op een muuropervlak:



Bedrading



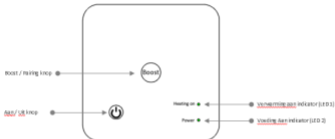
Sluit de fase- en nuldraad van de wisselstroom aan (gemarkeerd met AC IN 110-240v). Deze moeten via de zekering binnenkomen. Verwijder de netstekker (indien aanwezig) van de Herschel verwarming en sluit deze aan op de klemmen AC OUT 10A MAX. Steek de aarddraad van het lichtnet en de aardingsdraad van de verwarming in de als volgt gemarkeerde klem 

BELANGRIJK

Maximale belasting is 10A / 2,3 kw bij 230 V. De R2 kan meerdere Herschel verwarmingen aansturen, maar de maximale wattage van 2,3 kW (2300 W) mag niet worden overschreden. Niet gebruiken voor verwarmingsapparaten van een ander merk dan Herschel. **UITSLUITEND VOOR GEBRUIK BINNENSHUIS.**

NEDERLANDS

R2 knoppen & functies



Als u eenmaal op de BOOST-knop drukt terwijl de stroom is ingeschakeld, wordt de verwarming gedurende 15 minuten ingeschakeld, ongeacht de temperatuurinstellingen van de T2 of de app. Door tweemaal op BOOST te drukken, wordt het apparaat gedurende 30 minuten ingeschakeld; drie keer drukken gedurende 45 minuten en vier keer drukken gedurende één uur.

Failsafe-modus

Als de R2 de verbinding met de wifi verliest, is hij nog steeds lokaalbestuurbaar via de T2. (De rode LED 1 knippert langzaam als het wifi-signaal wegvalt).

Als de R2 de verbinding met de T2 verliest, blijft hij in zijn huidige instelling. (De rode LED 1 knippert langzaam als het RF-signaal wegvalt).

2 jaar garantie

Registreer uw product in het gedeelte Help & FAQ's van uw lokale Herschel-website.

Binnen twee jaar vanaf de aankoopdatum zal Herschel de R2 . repareren of vervangen waar de fout te wijten is aan defecten in materiaal of vakmanschap. Deze garantie is voor alleen standaard huishoudelijk gebruik en exclusief commercieel gebruik. In geval van garantie ga naar het gedeelte Klantenservice van de Herschel-website en volg de Procedure voor garantieclaims. U heeft een aankoopbewijs nodig.

Noteer hier uw serienummer.

Controlli di riscaldamento Herschel iQ

Ricevitore wireless R2 per termostato T2

Istruzioni di installazione e funzionamento

ITALIANO

**Informazioni tecniche**

Alimentazione:	Rete 120-240V Corrente massima 10 Ampere.
Installazione:	a parete o soffitto
Precisione:	+/- 0.5 °C
Limiti di temperatura ambiente:	0 - 50 °C
Umidità relativa massima:	85%
Classe di protezione:	IP20
Alloggiamento:	ARC+PC
Senza fili:	433 Mhz (RF) e 2,4 GHz (Wifi)
Intervallo senza fili:	35m
Garanzia:	2 anni
Certificazioni:	CE, RoHS, EMC, RED, LOT20

Conformità

Con la presente, Herschel Infrared Ltd dichiara che l'apparecchiatura radio di tipo R2 Wireless Thermostat è conforme alla Direttiva 2014/53/UE. Il testo completo della dichiarazione di conformità UE è disponibile al seguente indirizzo Internet:

<https://www.herschel-infrared-technology-center.com/compliance/>



ITALIANO

Sicurezza

Utilizzare in conformità con le normative UE e nazionali. Solo per uso interno. Mantieni il tuo dispositivo completamente asciutto. Questo prodotto deve essere installato da una persona competente e in conformità con tutte le normative UE e nazionali.



Isolare sempre l'alimentazione di rete CA prima di installare o lavorare su qualsiasi componente che richieda una rete da 230 V CA 50 Hz.

Questo apparecchio è classificato IP20 e deve essere installato al di fuori delle zone antispruzzo nei bagni.

Si prega di leggere attentamente queste istruzioni fino in fondo prima di installare e utilizzare. Conservare in un luogo sicuro.

R2 Ricevitore wireless per termostato T2

Il termostato Herschel iQ T2 e il ricevitore R2 sono progettati per regolare i riscaldatori a infrarossi Herschel e incorporano le ultime funzionalità di risparmio energetico. Questi includono la tecnologia a finestra aperta di Herschel e una funzione di avvio adattivo che assicura che la tua stanza sia sempre alla giusta temperatura con il minimo consumo di energia. Se utilizzato con il wifi puoi anche regolare il tuo riscaldamento da remoto tramite l'App SmartLife SmartLife ti consente anche di controllare il sistema con la voce utilizzando Alexa o Google Assistant.

L'R2 è l'interruttore che accende e spegne i riscaldatori e deve essere collegato ai riscaldatori e all'alimentazione di rete. Funge anche da gateway Internet per il T2, consentendo di controllare il sistema con l'app SmartLife.

Ogni R2 può gestire fino a 10 amp, quindi avrai bisogno di unità R2 sufficienti per controllare il carico di riscaldamento complessivo. In caso di dubbi sul calcolo dei carichi di riscaldamento, consultare un elettricista qualificato. Ciascun R2 deve essere abbinato a un T2 per funzionare correttamente. I passaggi di associazione possono essere trovati nelle istruzioni per il T2. Da solo, l'R2 fornisce solo una funzione Boost limitata e non ha capacità di controllo della temperatura.

L'R2 è classificato IP20 e deve essere installato al di fuori delle zone di spruzzi nei bagni.

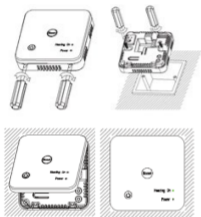
Si prega di leggere attentamente queste istruzioni e di conservarle in un luogo sicuro.

Installazione

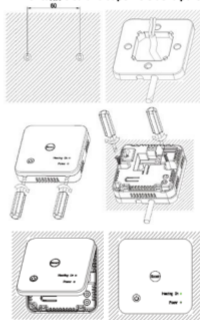
Herschel IQ R2 può essere installato da persone competenti nel fai-da-te, ma in caso di dubbi consultare un elettricista adeguatamente qualificato o un installatore accreditato Herschel.

L'R2 deve essere utilizzato insieme a uno spur con fusibile. L'unità non deve essere utilizzata come uno sperone fuso stesso.

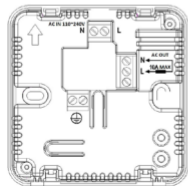
Montaggio su scatola da incasso:



Montaggio su una superficie della parete:



Cablaggio



Collegare la rete CA attiva e neutra (contrassegnata AC IN 110-240v). Questo feed dovrebbe provenire dallo sperone fuso.

Rimuovere la spina di alimentazione (se presente) dal riscaldatore Herschel e collegarla ai terminali contrassegnati AC OUT 10A MAX. Inserire il filo di terra dalla rete e il filo di terra dal riscaldatore nel terminale contrassegnato con

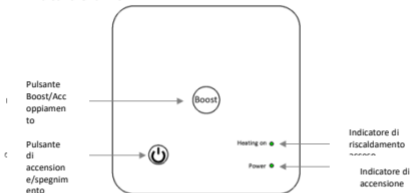


IMPORTANTE

Il carico massimo è 10A / 2.3kw a 230v. L'R2 può essere utilizzato per controllare diversi riscaldatori a pannello Herschel, ma non deve essere superata la potenza massima di 2,3 kW (2.300 W). Non utilizzare per altri dispositivi di riscaldamento non Herschel. SOLO PER USO INTERNO.

ITALIANO

Pulsanti e funzioni R2



Premendo una volta il pulsante BOOST con l'alimentazione accesa si accenderà il riscaldamento per 15 minuti indipendentemente dalle impostazioni di temperatura T2 o App. Premendo due volte BOOST si accenderà per 30 minuti; tre pressioni per 45 minuti e quattro pressioni per 1 ora.

Modalità di sicurezza

Se l'R2 perde la connessione con il wifi, è comunque controllabile localmente tramite il T2. (Il LED 1 rosso lampeggerà lentamente mentre il segnale wifi è perso).

Se l'R2 perde la connessione con il T2 rimane nell'ultima impostazione in cui è stato inserito dal T2. (Il LED rosso 1 lampeggerà lentamente mentre il segnale RF è perso).

2 anni di garanzia

Registra il tuo prodotto nella sezione Guida e FAQ del tuo sito web Herschel locale.

Entro due anni dalla data di acquisto Herschel riparerà o sostituirà l'R2 qualora il guasto sia dovuto a difetti di materiale o di fabbricazione. Questa garanzia è solo per uso domestico standard ed esclude usi commerciali. In caso di richiesta di garanzia, visitare l'area Servizio clienti del sito Web Herschel e seguire la procedura di richiesta di garanzia. Avrai bisogno di una prova d'acquisto.

Annota qui il tuo numero di serie.

Controles de calefacción Herschel iQ

Receptor inalámbrico R2 para termostato T2

Instrucciones de instalación y funcionamiento

ESPAÑOL



Información técnica

Fuente de alimentación:	Red 120-240V
Instalación:	Corriente máxima 10 amperios.
Exactitud:	Montado en la pared o en el techo
Límites de temperatura ambiente:	+/- 0,5 ° C
Humedad relativa máxima:	0 - 50 ° C
Clase de protección:	85%
Alojamiento:	IP20
Inalámbrico:	ARCO + PC
Alcance inalámbrico:	433Mhz (RF) y 2.4GHz (Wifi)
Garantía:	35m
Certificaciones:	2 años
	CE, RoHS, EMC, ROJO, LOTE20

Cumplimiento

Por la presente, Herschel Infrared Ltd declara que el termostato inalámbrico tipo R2 de equipo de radio cumple con la Directiva 2014/53 / UE. El texto completo de la declaración UE de conformidad está disponible en la siguiente dirección de Internet:

<https://www.herschel-infrared-technology-center.com/compliance/>



La seguridad

Utilizar de acuerdo con las normativas nacionales y de la UE. Sólo para uso en interiores. Mantenga su dispositivo completamente seco. Este producto debe ser instalado por una persona competente y de acuerdo con todas las regulaciones nacionales y de la UE.



Aísle siempre la fuente de alimentación de CA antes de instalar o trabajar en cualquier componente que requiera una red de 230 V CA 50 Hz.

Este aparato tiene una clasificación IP20 y debe instalarse fuera de las zonas de salpicaduras en los baños.

Lea atentamente estas instrucciones en su totalidad antes de instalar y operar. Guárdelo en un lugar seguro.

R2 Receptor inalámbrico para termostato T2

El termostato Herschel iQ T2 y el receptor R2 están diseñados para regular los calentadores infrarrojos Herschel e incorporar las últimas funciones de ahorro de energía. Estos incluyen la tecnología de ventana abierta de Herschel y una función de inicio adaptativo que garantiza que su habitación esté siempre a la temperatura adecuada con el menor uso de energía. Cuando se usa con wifi, también puede regular su calefacción de forma remota usando la aplicación SmartLife. SmartLife también le permite controlar el sistema por voz usando Alexa o Google Assistant.

El R2 es el interruptor que enciende y apaga sus calentadores y debe estar conectado a los calentadores y a la red eléctrica. También actúa como puerta de enlace a Internet para el T2, lo que le permite controlar el sistema con la aplicación SmartLife.

Cada R2 puede manejar hasta 10 amperios, por lo que necesitará suficientes unidades R2 para controlar la carga de calefacción total. Si tiene alguna duda sobre el cálculo de las cargas de calefacción, consulte a un electricista calificado. Cada R2 debe estar emparejado con un T2 para funcionar correctamente. Los pasos de emparejamiento se pueden encontrar en las instrucciones del T2. Por sí solo, el R2 proporciona solo una función Boost limitada y no tiene capacidad de control de temperatura.

El R2 tiene una clasificación IP20 y debe instalarse fuera de las zonas de salpicaduras en los baños.

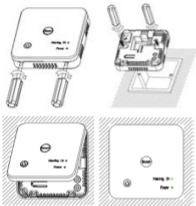
Lea atentamente estas instrucciones y guárdelas en un lugar seguro.

Instalación

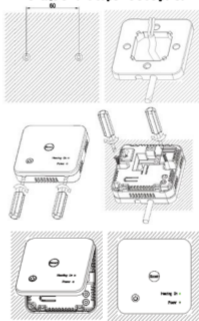
El Herschel IQ R2 puede ser instalado por personal de bricolaje competente, pero si tiene alguna duda, consulte a un electricista debidamente calificado o al instalador acreditado de Herschel.

El R2 se debe utilizar junto con una espuela fusionada. La unidad no debe utilizarse como una derivación fusionada.

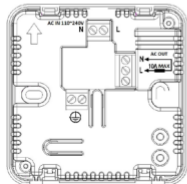
Montaje en caja empotrada:



Montaje en una superficie de pared:




Alambrado



Conecte la red de CA viva y neutra (marcada AC IN 110-240v). Esta alimentación debe provenir de la espuela fusionada.

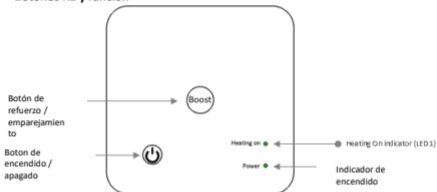
Quite el enchufe de la red (si está instalado) del calentador Herschel y conéctelo a los terminales marcados AC OUT 10A MAX.

Inserte el cable de tierra de la red y el cable de tierra del calentador en el terminal marca 

IMPORTANTE

La carga máxima es de 10 A / 2,3 kW a 230 V. El R2 se puede usar para controlar varios calentadores de panel Herschel, pero no se debe exceder la potencia máxima de 2.3kw (2.300w). No lo utilice con ningún otro dispositivo de calefacción que no sea de Herschel. SOLAMENTE PARA USO EN INTERIORES.

Botones R2 y función



Al presionar el botón BOOST una vez con la energía encendida, se encenderá la calefacción durante 15 minutos, independientemente de la configuración de temperatura T2 o de la aplicación. Si presiona BOOST dos veces, se encenderá durante 30 minutos; tres presiones durante 45 minutos y cuatro presiones durante 1 hora.

Modo a prueba de fallos

Si el R2 pierde la conexión con el wifi, todavía se puede controlar localmente a través del T2. (El LED rojo 1 parpadeará lentamente mientras se pierde la señal wifi).

Si el R2 pierde la conexión con el T2, permanece en el último ajuste en el que lo colocó el T2. (El LED rojo 1 parpadeará lentamente mientras se pierde la señal de RF).

2 años de garantía

Registre su producto en la sección Ayuda y preguntas frecuentes de su sitio web local de Herschel.

En un plazo de dos años a partir de la fecha de compra, Herschel reparará o reemplazará el R2 cuando la falla se deba a defectos en los materiales o la mano de obra. Esta garantía es solo para uso doméstico estándar y excluye los usos comerciales. En el caso de un reclamo de garantía, visite el área de Servicio al cliente del sitio web de Herschel y siga el proceso de reclamo de garantía. Necesitará un comprobante de compra.

Anote aquí su número de serie.

