



ARTIKELNUMMER	NOMINAAL VERMOGEN	AFMETINGEN	GEWICHT
M-VULCAN- 6L	6000W	129 x 25,5 x 11cm	8,7kg
M-VULCAN-6S	6000W	52,5 x 42 x 11cm	7kg
M-VULCAN-12L	12000W	129 x 39 x 11cm	11,5kg
M-VULCAN-12S	12000W	87,5 x 52,5 x 11cm	12,1kg

380 – 415V 50/60Hz. Overschrijd de gespecificeerde spanning niet. Type C MCB-zekering vereist. Moet worden aangesloten in Delta-configuratie (d.w.z. fase-naar-fase).

### KENMERKEN EN VOORDELEN

De Herschel Vulcan is ontworpen om grote, moeilijk te verwarmen ruimtes zoals werkplaatsen en magazijnen te verwarmen. Deze heaters bieden aanzienlijke voordelen aan exploitanten die op zoek zijn naar alternatieven voor verwarmingssystemen op basis van gas of convectie:

- Vulcan zorgt voor warmte precies waar en wanneer u dat wilt. Wordt gebruikt om specifieke zones in een grote ruimte te verwarmen;
- Geen luchtbeweging;
- Vrij van vervuiling – Vulcan stoot geen dampen uit en vereist geen extra ventilatie;
- Krachtig – ontworpen voor industrieel gebruik;
- Dekkt grote oppervlakken vanaf grote installatiehoogtes.

De Vulcan maakt hogere installatiehoogtes, een betere warmteproductie in koudere/hogere omgevingen en een grotere verwarmde zone mogelijk. Vulcan levert een krachtige verwarmingsooplossing voor industriële toepassingen met keuze uit plafond- of wandmontage. Verkrijgbaar in 2 wattages, 6kW en 12kW, en zowel rechthoekige als vierkante ontwerpen. Vulcan montage-opties zijn:

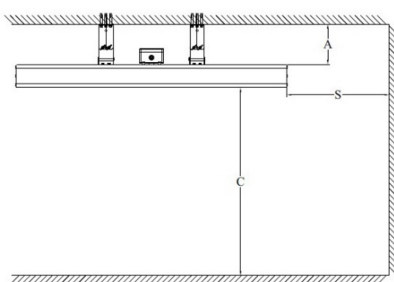
- direct aan het plafond gemonteerd (beugels meegeleverd)
- aan het plafond opgehangen via draadopangsets (een optionele draadopangset kan worden gekocht bij een aanbevolen leverancier. Neem contact op met Herschel voor meer informatie)
- wandmontage (beugels meegeleverd).

Gebruik voor het inschakelen van de heaters een 3-fase thyristor met nuldoorgang. Herschel levert ook speciale PLC-besturingen om meerdere heaters aan te sturen (neem contact op met Herschel voor meer informatie).

Raadpleeg altijd de installatie-instructies voordat u gaat installeren.

De bedrading van ophang- en plafondsystemen moet 4x het gewicht van de heater kunnen dragen.

### MONTAGESHEMA



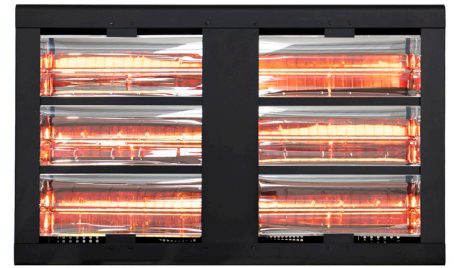
Model	Afstand "A"	Afstand "S"	Afstand "C"
Vulcan 6L	0.19m	2m	3m
Vulcan 6S	0.19m	2m	3.5m
Vulcan 12L	0.19m	4m	4.5m
Vulcan 12S	0.19m	4m	6m

### BELANGRIJK

De installatie moet worden uitgevoerd door een erkend elektricien. De Vulcan is niet geschikt voor huishoudelijk of soortgelijk gebruik. Neem contact op met Herschel voor meer informatie en een nauwkeurige specificatie van uw verwarmingsbehoeften.

De Herschel Vulcan heeft een garantie van twee jaar op mankementen als gevolg van defecte materialen of fabricagefouten. De garantie is exclusief lampen. In het onwaarschijnlijke geval dat het apparaat binnen deze tijd defect raakt, moet het apparaat voor reparatie of vervanging worden teruggestuurd. Raadpleeg het garantiebeleid op [Herschel-infrared.com](http://Herschel-infrared.com) voor meer informatie, inclusief uitsluitingen. De garantie vervalt als de juiste installatie-instructies niet zijn opgevolgd.

Raadpleeg altijd de montagehandleiding voordat u gaat installeren.



**Verwarmingselement:** Low glare Tungsten halogeenlampen met gold coating

**Behuizing:** aluminium

**Nuttig golflengtebereik:** 1µm

**IP-classificatie:** IP65

**Kabellengte:** 2m



### SCHEMA VOOR WANDMONTAGE

